

## Opel Grandland Electric GS HUD Navi 360 Kamera Kurven



Unser Angebotspreis:

**46.950,-€**

39.454,- € netto

19 % MwSt ausweisbar

Fahrzeugnummer 18186-2

**Bieling**



SPOTiCAR

### Schnellinformationen

Fahrzeugart	Vorführfahrzeug	Klasse	Grandland (X)
Kategorie	Limousine	Hubraum	0 cm <sup>3</sup>
Erstzulassung	05/2025	Außenfarbe	Gold
Laufleistung	12500 km	Innenfarbe	Schwarz
Leistung	157 kW (213 PS)	Innenausstattung	Stoff
Kraftstoffart	Elektro		
Getriebe	Automatik		

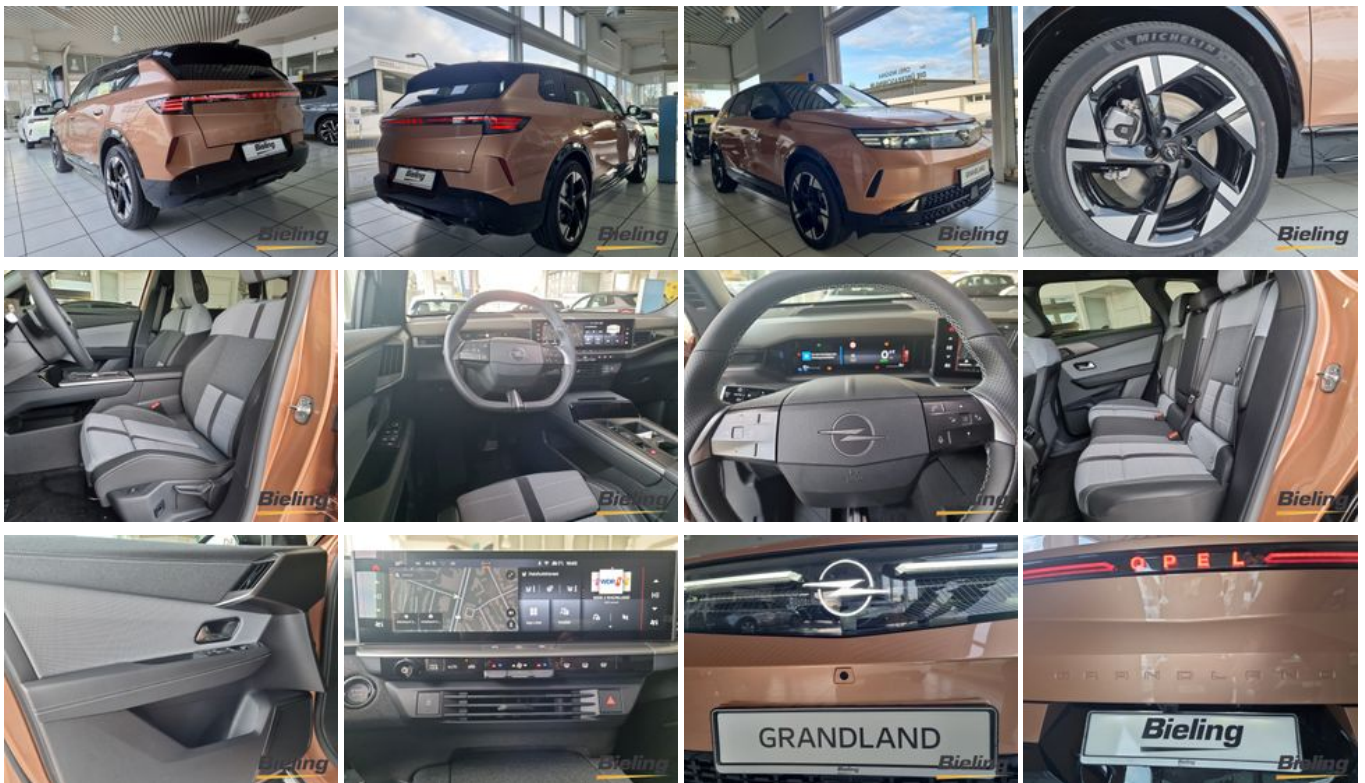
Verkauf  
Verkaufs-Team Autohaus  
Bieling  
02366/888-117  
lehmacher@bieling.de

### Umwelt und Normen

Energieverbrauch (kombiniert) in kWh/100 km:	17,3
CO <sub>2</sub> -Emissionen (kombiniert) in g/km:	0
CO <sub>2</sub> -Klasse:	A

## Fahrzeugausstattung

2-Zonen-Klimaautomatik	ABS
Abstandswarner	Abstandswarner
Ambiente-Beleuchtung	Android Auto
Apple CarPlay	Armlehne
Beheizbares Lenkrad	Berganfahrassistent
Bluetooth	Bordcomputer
ESP	Elektr. Fensterheber
Elektr. Heckklappe	Elektr. Seitenspiegel
Elektr. Seitenspiegel anklappbar	Elektr. Sitzeinstellung, hinten
Elektr. Wegfahrsperr	Fernlichtassistent
Freisprecheinrichtung	Garantie
Geschwindigkeitsbegrenzer	Head-Up Display
Innenspiegel autom. abblendend	Isofix
Lederlenkrad	Leichtmetallfelgen
Lichtsens	Metallic
Multifunktionslenkrad	Müdigkeitswarner
Navigationssystem	Nebelscheinwerfer
Nichtraucher-Fahrzeug	Notbremsassistent
Regensens	Reifendruckkontrolle
Scheckheftgepflegt	Schiebedach
Schlüssellose Zentralverriegelung (Keyless)	Servolenkung
Sitzheizung	Sprachsteuerung
Spurhalteassistent	Totwinkel-Assistent
Touchscreen	Traktionskontrolle
USB	Verkehrszeichenerkennung
Volldigitales Kombiinstrument	Wärmepumpe
Zentralverriegelung	



\* Ehemaliger Neupreis (Unverbindliche Preisempfehlung des Herstellers am Tag der Erstzulassung)

**Weitere Informationen zum Fahrzeug und Finanzierung finden Sie auf unserer Homepage**

