

Opel Crossland GS Line 1.2ITurbo, NAVI, SHZ, PDC mit



Unser Angebotspreis:

16.550,-€

13.908,- € netto

19 % MwSt ausweisbar

Fahrzeugnummer 8157-1



Schnellinformationen

Fahrzeugart	Gebrauchtfahrzeug	Klasse	Crossland (X)
Kategorie	SUV/Geländewagen/Pickup	Hubraum	1199 cm ³
Erstzulassung	02/2021	Außenfarbe	Weiß
Laufleistung	37810 km	Innenfarbe	Rot
Leistung	96 kW (131 PS)	Innenausstattung	Stoff
Kraftstoffart	Benzin		
Getriebe	Schaltgetriebe		

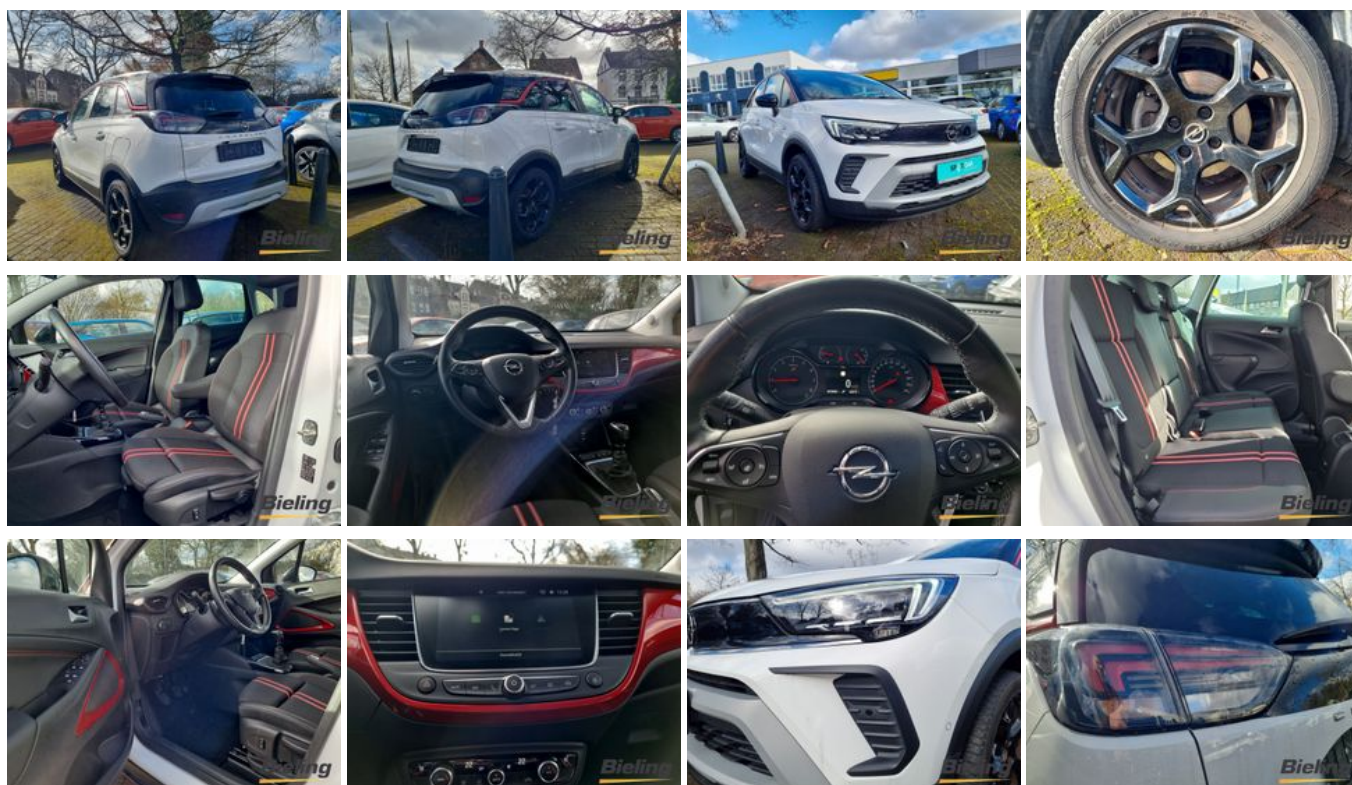
Verkauf
Verkaufs-Team Autohaus
Bieling
02366/888-117
lehmacher@bieling.de

Umwelt und Normen

Energieverbrauch (kombiniert) in l/100 km:	6,0
CO ₂ -Emissionen (kombiniert) in g/km:	137,0
CO ₂ -Klasse:	E

Fahrzeugausstattung

2-Zonen-Klimaautomatik	ABS
Abgedunkelte Scheiben	Ambiente-Beleuchtung
Android Auto	Apple CarPlay
Armlehne	Beheizbares Lenkrad
Berganfahrassistent	Bluetooth
Bordcomputer	Dachreling
ESP	Elektr. Fensterheber
Elektr. Seitenspiegel	Elektr. Seitenspiegel anklappbar
Elektr. Wegfahrsperre	Fernlichtassistent
Freisprecheinrichtung	Garantie
Geschwindigkeitsbegrenzer	Innenspiegel autom. abblendend
Lederlenkrad	Leichtmetallfelgen
Lichtsensoren	Lordosenstütze
Multifunktionslenkrad	Musikstreaming integriert
Navigationssystem	Regensensor
Reifendruckkontrolle	Servolenkung
Sitzheizung	Soundsystem
Sprachsteuerung	Spurhalteassistent
Start/Stop-Automatik	Totwinkel-Assistent
Touchscreen	Traktionskontrolle
USB	Verkehrszeichenerkennung
Zentralverriegelung	



* Ehemaliger Neupreis (Unverbindliche Preisempfehlung des Herstellers am Tag der Erstzulassung)

Weitere Informationen zum Fahrzeug und Finanzierung finden Sie auf unserer Homepage

