

## Peugeot e-2008 - GT 136 1.Hand Vollausstattung



Unser Angebotspreis:

**21.190,-€**

17.807,- € netto

19 % MwSt ausweisbar

Fahrzeugnummer 12027-1

**Bieling**



**SPOTiCAR**

### Schnellinformationen

Fahrzeugart	Gebrauchtfahrzeug	Klasse	2008
Kategorie	SUV/Geländewagen/Pickup	Hubraum	0 cm <sup>3</sup>
Erstzulassung	12/2020	Außenfarbe	Orange
Laufleistung	24268 km	Innenfarbe	Andere
Leistung	100 kW (136 PS)	Innenausstattung	Alcantara
Kraftstoffart	Elektro		
Getriebe	Automatik		

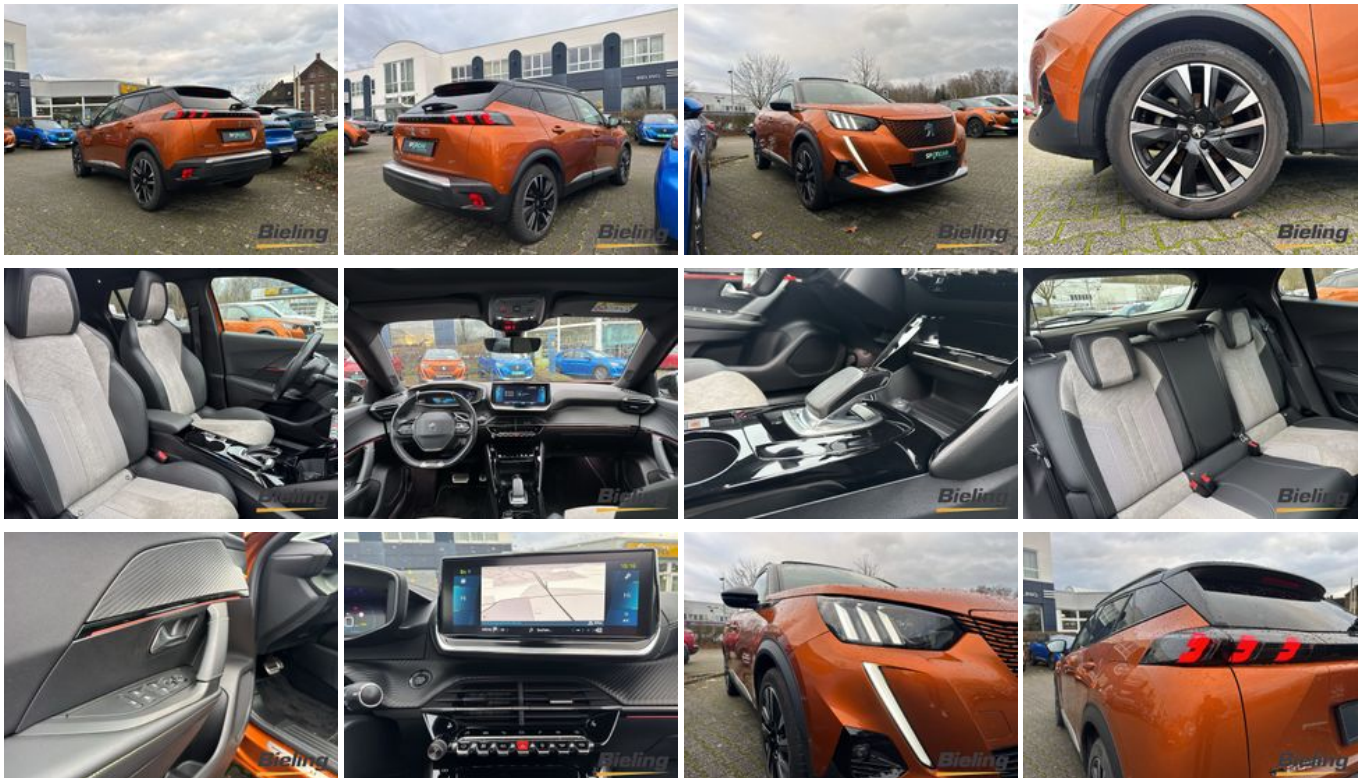
Verkauf  
Verkaufs-Team Autohaus  
Bieling  
02366/888-117  
lehmacher@bieling.de

### Umwelt und Normen

Energieverbrauch (kombiniert) in kWh/100 km:	17,8
CO <sub>2</sub> -Emissionen (kombiniert) in g/km:	0
CO <sub>2</sub> -Klasse:	A

## Fahrzeugausstattung

ABS	Abgedunkelte Scheiben
Abstandswarner	Abstandswarner
Ambiente-Beleuchtung	Android Auto
Apple CarPlay	Armlehne
Berganfahrassistent	Bluetooth
Bordcomputer	CD-Spieler
Dachreling	ESP
Elektr. Fensterheber	Elektr. Seitenspiegel
Elektr. Seitenspiegel anklappbar	Elektr. Wegfahrsperre
Fernlichtassistent	Freisprecheinrichtung
Garantie	Geschwindigkeitsbegrenzer
Innenspiegel autom. abblendend	Isofix
Isofix Beifahrersitz	Klimaautomatik
Leichtmetallfelgen	Lichtsensor
Metallic	Multifunktionslenkrad
Musikstreaming integriert	Müdigkeitswarner
Navigationssystem	Nebelscheinwerfer
Notbremsassistent	Notrufsystem
Regensensor	Reifendruckkontrolle
Scheckheftgepflegt	Schiebedach
Servolenkung	Sitzheizung
Sprachsteuerung	Spurhalteassistent
Totwinkel-Assistent	Touchscreen
Traktionskontrolle	USB
Verkehrszeichenerkennung	Volldigitales Kombiinstrument
Zentralverriegelung	



\* Ehemaliger Neupreis (Unverbindliche Preisempfehlung des Herstellers am Tag der Erstzulassung)

**Weitere Informationen zum Fahrzeug und Finanzierung finden Sie auf unserer Homepage**

